



Nous contacter :
01.45.00.64.32

59 avenue Victor Hugo 75116 PARIS
www.pilotrh.com

ILS NOUS ONT FAIT CONFIANCE

Grands Groupes :

AIR FRANCE (Espaces Mobilité Roissy (95) / Orly (91)) ; **Snecma Groupe SAFRAN** (Siège Evry) ; **CARREFOUR** (Siège Levallois (92)) ; **WARNER BROS FRANCE** (Paris (75) - Management RH) ; **IBEROSTAR** (Tunisie - Société de Tourisme).

Cabinets RH :

GROUPES RESSOURCES (Mulhouse (68) - Centre d'affaires et de Bilan de compétences) ; **SBL CONSEIL** (La Rochelle (14) - Paris (15è) Recrutement, Coaching, Conseil RH), **ACEP FORMATION** (Mulhouse(69) - Bilan, Formation). **COGITO RH** (Saint-Ouen l'Aumône (95) - Antenne Emploi et Bilan de Compétences) ; **FORCE 3** (Orléans (45) -Centre de Bilan de Compétences) ; **JBL CONSULTANTS** (Nantes - St Nazaire - Guérande (44) Bilan, Conseil en Création et Développement d'Entreprise)..

Associations :

ASSOCIATION GRANDES ECOLES (Sciences Po Carrières, ESCP-EAP, X, Mines, (75), - Conseil en stratégie de carrière, coaching, ...), **CELSA SORBONNE PARIS IV** ; **ASSOCIATION DES ADMINISTRATEURS P&T**.

Organismes Publics :

MARINE MOBILITE (Paris Saint Augustin (75) - SAIRM service Mobilité / Insertion) ; **MAIRIE DE SAINT-ETIENNE** (42 - Espace Info Jeune).

P.M.E :

LES FOYERS DE SEINE-ET-MARNE (Melun (77) - Management RH - Société HLM SA) ; **DOMAXIS** (Paris (75) - Management RH - Société HLM SA)



PILOT RH® Solutions

**Editeur d'outils d'aide
au Management des Ressources Humaines**



Membre du



59 avenue Victor Hugo 75116 PARIS
Tél. : 01 45 00 64 32 - www.pilotrh.com



S.A.R.L au capital de 7.622,45 Euros - RCS Paris N° SIRET 424 009 488 00018 Code APE 741 G

DES QUESTIONNAIRES RAPIDES ET CONVIVIAUX

QUI SOMMES-NOUS ?

Editeur français d'outils d'aide au Management des Ressources Humaines, membre du Syntec Informatique, nous équipons les grands groupes et Cabinets en solutions simples et conviviales.



Notre siège est situé à Paris, 59 avenue Victor Hugo 75116 PARIS (01 45 00 64 32)

Nous intervenons sur 4 domaines : l'Édition d'outils d'Aide au Management RH, la Formation des utilisateurs, l'Analyse de données des populations, l'Innovation et la Recherche et Développement..

Olivier COLSON, Fondateur de 5W est économètre de formation, ancien élève de l' I.E.P de Paris. Il débute sa carrière chez Groupama Assurances en 1990 (Direction de la Stratégie) et fonde PILOT RH SOLUTIONS en 1999. Il est intervenant à Sciences Po Carrières et au Celsa-Sorbonne Paris IV et utilise le 5W en support d'aide à la gestion de carrière.

NOS VALEURS

Priorité à l'équilibre et à l'épanouissement humain

L'épanouissement au travail est pour nous une priorité. L'épanouissement associé aux compétences constituent les clés de la réussite de l'entreprise.

Rapprocher les besoins de l'entreprise et les besoins de la personne sont les fondements de notre action.

Nous respectons les règles de la CNIL (déclaration n°660010) : confidentialité, protection des résultats, non atteinte à la vie privée, droit d'accès et de rectification. Toutes nos solutions sont équipées de systèmes de protection sécurisés d'accès aux données (code + clé).

Nos solutions sont des supports d'entretien qui ne se substituent pas au travail du consultant.

NOTRE METHODE

Investigation rapide et référentiels de qualité

Nos solutions s'appuient sur des grilles de lecture validées (C.G Jung, E. Schein, R. Sainsaulieu,...) choisies pour leur pertinence, qualité, complémentarité. Elles font référence aux travaux les plus pointus de ces 10 dernières années en matière d'étude de la personnalité et des mondes socio-professionnels.

Le candidat répond à des questionnaires interactifs qui permettent, par des techniques dites intelligentes (investigation et recoupement d'indices), d'approcher finement la personnalité du candidat par rapport à une population de référence (étalonnage).

Nous utilisons la règle des 5W pour What, Why, Where, With, Who (Quoi, Pourquoi, Où, Avec qui), technique de communication, qui permet d'aller à l'essentiel et de capter, en un minimum de temps, le maximum d'informations.

MON ENVIRONNEMENT ACTUEL 30/65

36. Pouvez-vous dire ce qu'apporte indirectement votre travail à la société au sens large (apport à la Cité) ... ?

- très facilement
- pas toujours facilement
- très difficilement

30/65 Suite

VOS MOTIVATIONS 43/65

Votre satisfaction c'est :

Être épanouissable	en n°1
Diriger une équipe	n°2
Réussir par soi-même	n°3
Être prévoyant	n°4
Construire	n°5
Servir les gens	n°6
Gagner	n°7
Être en paix	n°8

36 Déplacez chacun des mots de la colonne de gauche vers la colonne de droite suivant vos priorités (il y a le plus important). Pour cela, cliquez sur un mot à l'aide de la souris puis, sans relâcher le bouton glissez-le dans la case correspondante.

36 Suite

VOTRE TEMPÉRAMENT 41/65

Vous saisissez un nouvel environnement, L'ABORD PAR... ?

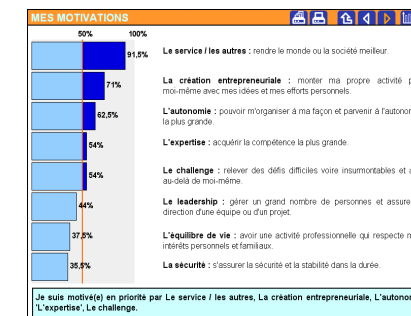
VOS SENS de faits concrets que vous observez progressivement par vos cinq sens

UNE INTUITION de possibilités nouvelles que vous détectez par une intuition immédiate

1/4 Cochez la réponse qui correspond le plus à votre COMPORTEMENT PREMIER

1/4 Suite

UN RAPPORT ECRIT IMMEDIAT



MES ACTIONS

Tempéraments	Communicateur (E. devoirs)	Personne de terrain (E. liberté)	Généralistes / Organisateurs (E. devoirs)	Ingénieur / Innovateur (E. savoir)
Le service / les autres	Aider, Clarifier, Expliquer, Faire, Soutenir, Transmettre	Aider, Expliquer, Donner	Structurer, Redresser	Évaluer, Partager, Présenter, Transmettre
La création entrepreneuriale	Imaginer, Transformer, Faire, Répondre, Engager	Changer, Actualiser, Réaliser, Établir, Prévenir	Organiser, Élaborer, Faire, Innover	Inventer, Adapter, Créer
L'autonomie	Définir, Définir, Clarifier, Définir, Définir, Définir	Définir, Définir, Définir, Définir, Définir	Aider, Tenir, Présenter	Observer, Rechercher, Évaluer, Conclure, Établir
Le leadership	Préciser, Préciser, Préciser, Préciser, Préciser	Imaginer, Expérimenter, Adapter	Mettre, Evaluer, Calculer, Comparer, Appliquer	Apprendre, Comprendre, Établir, Analyser, Constater
Le challenge	Stimuler, Convoquer, Persuader, Réussir	Conquérir, Conquérir, Conquérir, Conquérir	Gagner, Réussir	Inventer, Travailler
Le leadership	Prendre, Guider, Activer, Déclencher, Encourager	Réviser, Réviser, Réviser, Réviser	Administrer, Commander, Supprimer, Contrôler, Régler	Anticiper, Décider, Constater
L'équilibre de vie	Mettre, Prévoir, Répondre, Aménager	Choisir, Déléguer	Accompagner, Encourager, Gérer, Équilibrer	Lire, Se cultiver, Découvrir
La sécurité	Planifier, Prévoir, Sécuriser	Collecter	Vérifier, Contrôler, Classer, Empêcher, Compter	Inventer, Compter, Comptabiliser, Budgeter, Financer

■ Actions faciles ■ Actions assez faciles □ Actions peu naturelles

RAPPORT (1/2)

Personne motivée par :

- Le service / les autres
- La création entrepreneuriale
- L'autonomie
- L'expertise
- Le challenge

D'un tempérament de :

- Communicateur (E. devoirs)
- Personne de terrain (E. liberté)
- Cul communiq. : "assez facilement"

Ses actions préférées sont :

- Aider, Clarifier, Expliquer
- Imaginer, Transformer, Faire
- Orienter, Partager, Créer
- Anticiper, Expérimenter, Donner
- Changer, Actualiser, Réaliser
- S'adapter, Innover, Compter

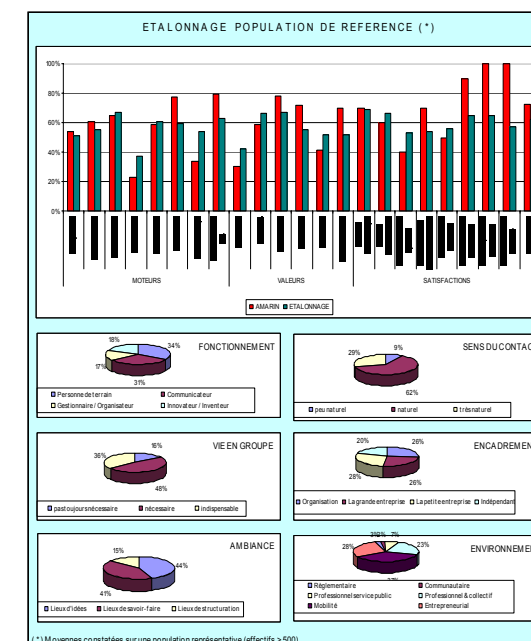
Satisfait de son environnement : 51.5%

Se sent bien dans :

- Une culture liée à : les personnes, l'action, la pensée, la relation, le métier
- Dans un univers (de) : professionnel, entrepreneurial
- Dans un management de type : grande organisation et grande entreprise dans "Un monde de Savoir-Faire"

Des mesures précises et fiables

Le rapprochement à un étalonnage (population de référence établie sur 7 ans) et la mise en corrélation instantanée des résultats (mesure des écarts de résultats entre un individu, une population de référence, un profil type, un poste ou un autre individu) en font un outil puissant, indispensable pour sécuriser vos décisions.



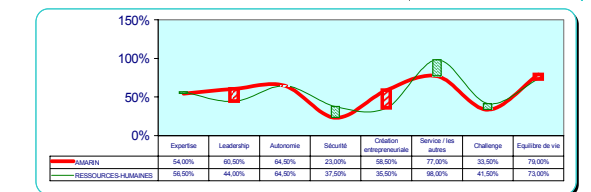
ADEQUATION

RESSOURCES-HUMAINES / AMARIN

Fonction Claudine

09/11/2006 62% 24/03/2005

MOTEURS 73,97%



VALEURS 36,08%

